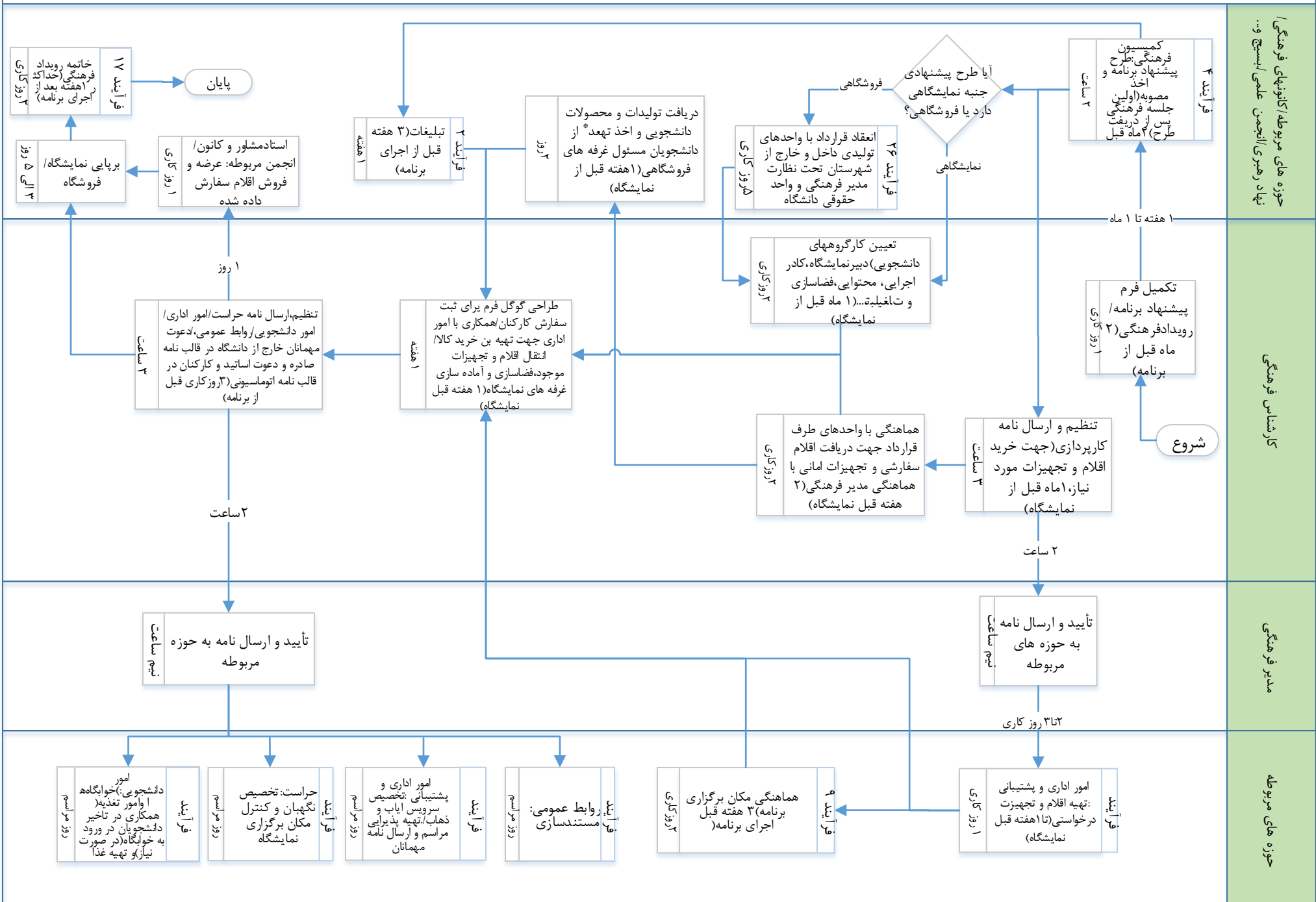


نمودار ۱۹: گردش فرآیند برگزاری نمایشگاه‌های فرهنگی (کانون‌ها / انجمن‌ها) مجتمع آموزش عالی گناباد - ۱۳۹۹.۱۱.۲۶ (کد ۰-۱۹-P)



* دانشجوی مسئول غرفه و مسئول فروش می‌بایست فرم تعهد دانشجویی به شماره ۱۴ را تکمیل نماید. در فروشگاه تولیدات دانشجویی مبلغ کالا به صورت نقدی به دانشجو پرداخت می‌گردد و دانشگاه جهت تهیه کار تخوان مسئولیتی ندارد. در فروشگاه‌هایی که دانشگاه با تولید کنندگان قرارداد می‌بندد مبلغ کالا به حساب دانشگاه واریز می‌شود یا کارشناس مربوطه مبلغ را دریافت کرده و سپس با اطلاع مدیر امور مالی تعیین تکلیف می‌گردد.